

# پیوست شماره 1 قرارداد



## داده های خرید

شماره: ---	داده های خرید	
تاریخ: ۹۴/۰۶/۰۷		
بازنگری: ---		
شماره فنی: 9637857180	نام قطعه / مواد اولیه / مجموعه (جایگزین):	نام قطعه / مواد اولیه / مجموعه:
شماره استاندارد: ASTM B429/429M-10EL	بوش جعبه فرمان ۲۰۶	بوش ۰۴ آلومینیومی رام ۲۰۶
توضیحات	درجه اهمیت	معیار پذیرش
ASTM B429/429M-10EL	A	آلومینیوم 6061-T6
مطابق با نقشه	A	۲۶ (۰.۲۵) mm
مطابق با نقشه	A	۱۵.۸ (۰.۲۵) mm
مطابق با نقشه	A	۵۶.۵ (۰.۲) mm
مطابق با نقشه	A	0.2 A
مطابق با نقشه	A	0.2 B
مطابق با نقشه	A	1 B
-	A	عدم وجود رنگ زدگی و خوردگی و روغن بر روی سطوح بوش
ASTM Vnl. 2) پارامترهای تست سختی: ساجمه ۱۰mm نیروی ۵۰۰Kg، زمان اعمال نیرو ۳۰ ثانیه	A	۹۵ HB
ASTM B429/429M-10EL	A	۲۶۲ MPa
ASTM B429/429M-10EL	A	۲۴۱ MPa
ASTM B429/429M-10EL	A	۸٪
مطابق با نقشه	A	پس از اعمال نیروی فشارمحوری ۷۰۰۰۰N و پس از باربرداری نباید هیچگونه تغییر شکل پلاستیک درقطعه مشاهده گردد.

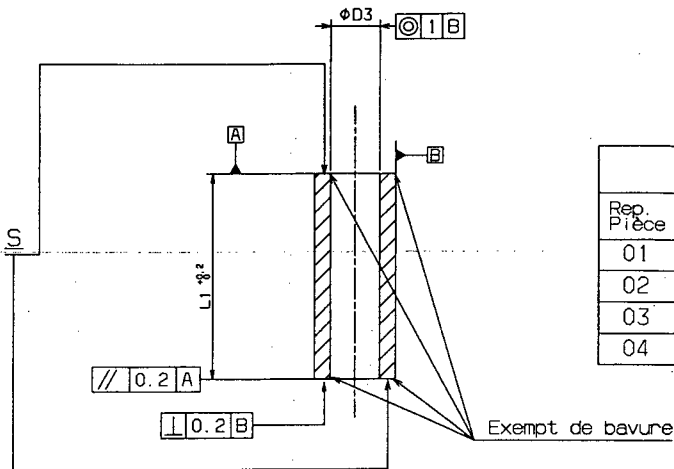
مراحل و فرآیند عملیات حرارتی: UNS A96061

۱- دمای انحلال (Solution Temperature): 530 °C

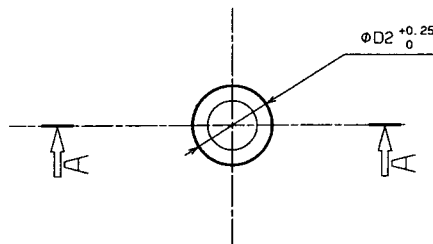
۲- دما و زمان پیرسازی (Aging Temperature): 175 °C 8 hr

تصویب کننده	تایید کننده	تهیه کننده
نام: سلیمان بهمدی امضاء و تاریخ: ۹۴/۰۶/۰۷	نام: حمید رضا علیجانی امضاء و تاریخ: ۹۴/۰۶/۰۷	نام: فرهاد مؤمنی امضاء و تاریخ: ۹۴/۰۶/۰۷

# SECTION AA



Rep. Pièce	longueurs L				Surface appui mini
	L1	D2	D3 <sup>+0, +0.25</sup>	D3 <sup>+0, +0.5</sup>	
01	65.9	26	15.8		273 mm2
02	20	23		15	177 mm2
03	35.6	23		15	177 mm2
04	56.5	26	15.8		273 mm2



**D1**  
ALT MATERIAL WAS ADDED (AL6061)  
DRAWNED:SAMAEI  
CHECKED:Z.FAZELI  
APPROVED:AZARI  
DATE: 93/09/17

**D** T1020 OJ4B7940C 14/11/00  
SUPPRIME CHANFREINS 0.5 +0.2/0  
A 45°, REMPLACE PAR EXEMPT DE  
BAVURES.

**C** T1020 OJ4B7940B 14/09/00  
MODIF EXIGENCES MATIERE

**B** T1020 OJ4B7940A 30/06/00  
MODIF D3 15 +0, +0.5 ALD 15,3  
+0, +0.25, AJOUT SURFACE APPUI  
MINI DANS TABLEAU.

**A** T1020 OJ426468B 20/05/99  
AJOUT REF 9637857180

DESS: LOUD  
RESP: SERGENTET

DESS: SERGENTET  
RESP: DUAURE

DESS: SERGENTET  
RESP: SERGENTET

DESS: SERGENTET  
RESP: SERGENTET

## NOTA PLANCHE

RD. T1020-. 73R. 9622406680. D-. ENT-15-D26-E65-ACNRV. -----

## REPERTOIRE MATIERE

A  
ACIER  
DURETE MINI 140HB  
L'APPLICATION D'UNE CHARGE AXIALE DE 70000 N NE DOIT PAS PROVOQUER DE  
DEFORMATION PLASTIQUE  
ALT. MATERIAL: AL. 6061 (T6) ACCORDING TO ASTM B429/429M-10EL

73R	ENTRETOISE 15 D26 E56 AC NRVT	SYM	9637857180	D 02
N				
REP 04				
73R	ENTRETOISE 15 D23 E35 AC NRVT		9630312580	D 02
N				
REP 03				
73R	ENTRETOISE 15 D23 E20 AC NRVT		9628591580	D 02
N				
REP 02				
73R	ENTRETOISE 15 D26 E65 AC NRVT		9622406680	D 02
N				
REP 01				
DECPSA	DESIGNATION		NUMERO PIECE	PLAN PIECE
REPERE	REPERES MATIERE		ISSU DE:	INDICE
APPROB	REPORTS NOTA	N° PROF:		
REMARQ	REPERES COMPOSITION VARIANTE			
	CODE GRAIN			
SER/NON TRACABILITE NON MARQ. REQ. NON EST. / VISA LABO: / / /				

ENTRETOISE 15 D26 E65 AC NRVT

## PLAN FONCTIONNEL

N° PLAN 9622406680 INDICE D1 PLANCHE 001/001 D.L.O.E. ECHELLE 1:1

AUTOMOBILES PEUGEOT AUTOMOBILES CITROEN 1er DIBITE A2

Ca plan est la propriété des sociétés indiquées ci-dessus et ne peut être reproduit ou communiqué sans l'autorisation  
ou GIE PSA PEUGEOT CITROEN ou de la SOCIÉTÉ GÉNÉRALE D'ACHAT (SOGADAC) agissant comme leur mandataire.